



# LEATHER

IRIS CO.,LTD. EX

NEW  
NO-2700 23/21/19/15



NEW  
AXP-5704 25/20/18/15



NO-100 29/25/23/21/19/15/13



NEW  
NO-2400 23/20/18/15



NO-1900 25/23/20/18



NO-200 29/25/23/21/19/15



NO-1300 28/23/20/18



NO-2300 23/21/19/15



NO-300 25/21/18/15





クリーニング等で色落ちが心配な方は、クリアー加工をお勧めします。

NO-2600 25/20/18/15



20mm/1

3

5

NO-2500 25/20/18/15



20mm/1

4

5

NO-400 25/21/18/15 Col.1,3,4,5



21mm/4

15mm/4

NO-800 28/23/20/18 Col.1,3,4,5



23mm/4

18mm/4

NO-1100 30/25/21/18 Col.1,3,4,5



21mm/4

18mm/4

NO-1400 25/23/20/18/15 Col.1,3,4,5



20mm/4

15mm/4

AXP-5564 30/25/20



20mm/46

09

NO-1600 15 Col.3,4,5



4

3

AXP-5637 25/20/15



20mm/5

15mm/5

1

3

AXP-5638 25/20/15



20mm/5

15mm/5

1

3

## ●ウレタンコート商品

NO-2000/2100 はウレタンコートを施して、クリーニング時の耐久性を強化しております。

NO-2000 25/23/20/18/15



20mm/1

3

4

5

NO-2100 29/25/23/21/19/15



21mm/1

3

4

5

### 【洗濯堅牢度検査結果】

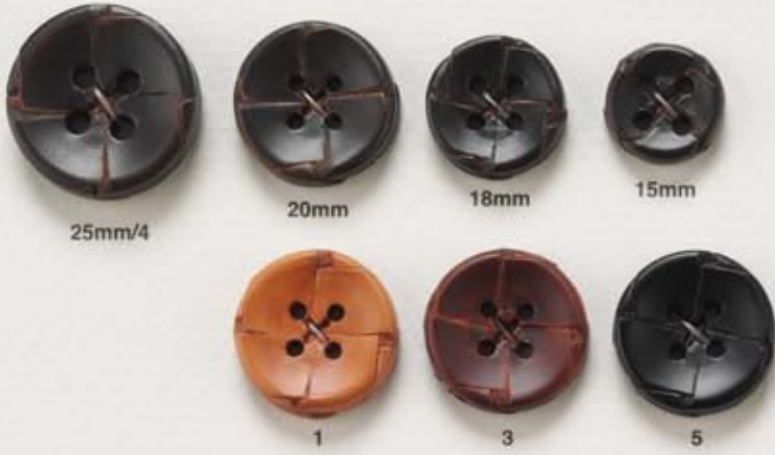
\* 変退色は色及び塗装の変化を含めた判定。

		試料①	試料②
1. 洗濯試験	変退色	3 級	3 級
	汚染	3 級	3 級
2. ドライクリーニング試験 (パークロールエチレン)	変退色	4 級	4 級
	汚染	5 級	5 級
3. ドライクリーニング試験 (石油系ドライソルベント)	変退色	4 級	4 級
	汚染	5 級	5 級

### 【試験方法】

- 洗濯試験  
JIS-L-0844・A-2号に準じた。  
(50℃×30分間)  
使用洗剤：合成洗剤1号
- ドライクリーニング試験  
パークロールエチレン JIS-L-0860・A法  
(40℃×30分間)
- ドライクリーニング試験  
石油系ドライソルベント JIS-L-0860・A法に準じた。  
(40℃×30分間)

NO-2200 25/20/18/15



NO-600 25/23/21/19/15 Col.1,3,4,5



廃番  
Discontinued

AXP-5640 25/23/20/18/15



NO-21 29/25/23/19/15



NO-1500 25/23/20/18/15



SP-41 29/25/23/20/18/15



NEW  
AXP-5662



NEW  
AXP-5661 Col.1,3,5



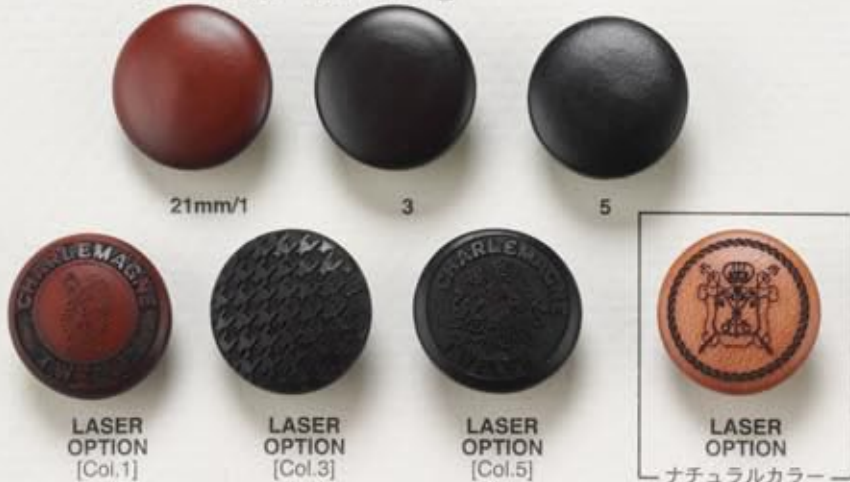
AXP-5561



AXP-5562



NEW  
AXP-5703 25/21/18/15



※焼き加工の部分を強く擦り付けたりしますと焼き焦げが落ち、移染や風合いを損なう恐れがあります。

NO-1800 25/20/18/15



NO-1700 23/20/15



AXP-5639 25/23/20/15



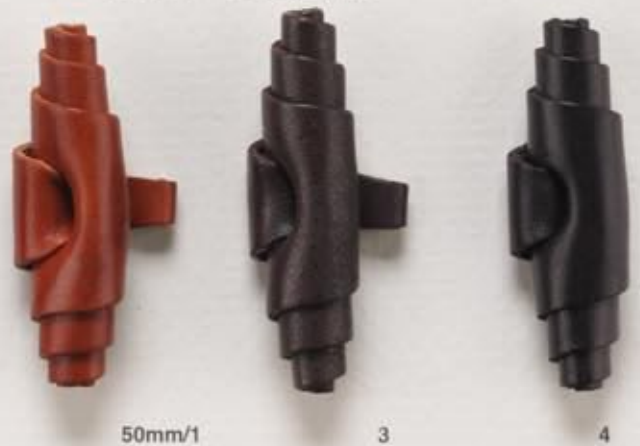
RDF-2 50/30 Col.1,3,5



RDF-1 35/25 Col.1,3,5



KWDF 50 Col.1,3,4,5



ナチュラルカラー・サンプル/ヌメ

●ヌメ革...

使い込む中で出てくるアメ色の深い味わい、日光による日焼け、革を育てる楽しみを味わえます。



※このナチュラルカラー・サンプルは原皮そのままの色を利用しているので、色、ツヤ等にバラツキがあります。

クリーニング等で色落ちが心配な方は、クリアー加工をお勧めします。  
商品により色合いに若干の違いがありますので、ご使用いただく際はサンプルでご確認ください。

NO-60 50/40/27



50mm/4



27mm/4



27mm/1



27mm/3



27mm/5

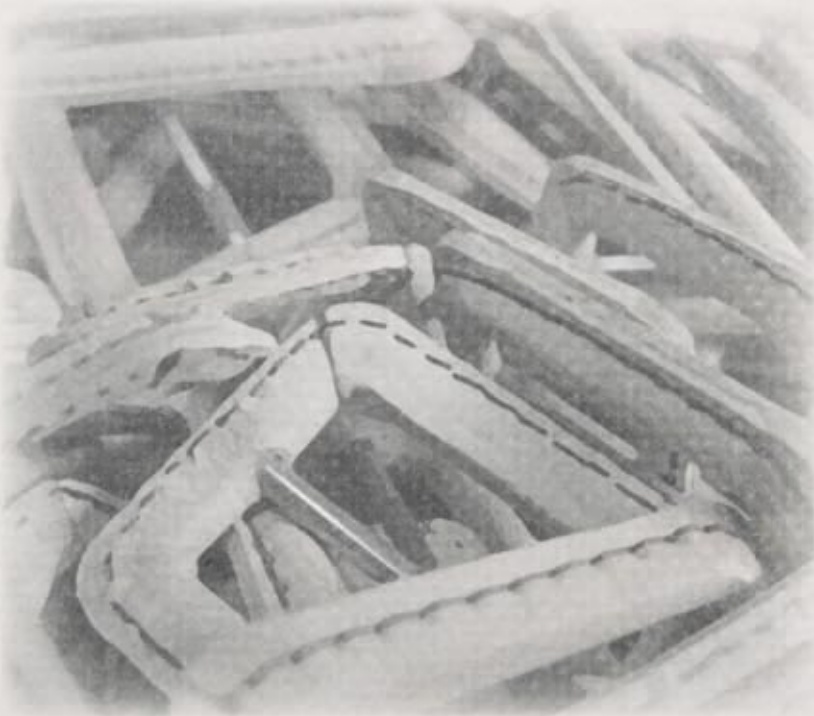
NO-40 55/50/40/27



50mm/4



40mm/4



AXP-5654 50/40/25/20 Col.1,3,4,5



40mm/4



25mm/4

AXP-5641 50/40/30/25/20



50mm/5



40mm/5



25mm/1



25mm/3



25mm/4

クリーニング等で色落ちが心配な方は、クリアー加工をお勧めします。  
商品により色合いに若干の違いがありますので、ご使用いただく際はサンプルでご確認ください。

# LEATHER

## INDEX

型番	PAGE	型番	PAGE	型番	PAGE	型番	PAGE	型番	PAGE	型番	PAGE
AXP - 5561	3	AXP - 5641	5	NO - 21	3	NO - 600	3	NO - 1700	4	NO - 2400	1
AXP - 5562	3	AXP - 5654	5	NO - 40	5	NO - 800	2	NO - 1800	4	NO - 2500	2
AXP - 5564	2	AXP - 5661	3	NO - 60	5	NO - 1100	2	NO - 1900	1	NO - 2600	2
AXP - 5637	2	AXP - 5662	3	NO - 100	1	NO - 1300	1	NO - 2000	2	NO - 2700	1
AXP - 5638	2	AXP - 5703	4	NO - 200	1	NO - 1400	2	NO - 2100	2	RDF - 1	4
AXP - 5639	4	AXP - 5704	1	NO - 300	1	NO - 1500	3	NO - 2200	3	RDF - 2	4
AXP - 5640	3	KWDF	4	NO - 400	2	NO - 1600	2	NO - 2300	1	SP - 41	3

### 記号詳細・取扱い上のご注意

- IRISは、品質管理を徹底強化して事故発生のないよう万全を期しておりますが、特に下記の点にご注意下さい。
- ボタンは服飾付属品として作られたものですので、高温、高圧を避け、長時間皮膚に触れるようなご使用は避け下さい。

素材表示については下記の略号で掲載商品下の○印の中に記載してあります。

- ▶LE——LEATHER（革全般）
- ▶MB——METAL BRASS（真鍮）
- ▶PA——NYLON（ナイロン）

掲載商品下の記号については下記の通りですのでご注意ください。

- ▶ 染色不可——商品不良の原因となりますので、染色しないでください。
- ▶ ノックボタン——検針機対応の特殊メッキ加工商品です。鉄製ミシン針折れ片4ミリ以上が検出できるAタイプと、鉄製標準マチ針が検出できるBタイプ（サイズに○印で表記）があります。
- ▶ 水洗い不可——水洗いは出来ません。
- ▶ アイロン掛け不可——アイロン掛けはご遠慮ください。
- ▶ ドライクリーニング不可——ドライクリーニングはご遠慮ください。

### ポリアミド樹脂/ナイロン樹脂[熱可塑性樹脂]【PA】



- ナイロンは染色性が良い等の優れた特徴を持っていて、弾力性がありメッキパーツに嵌め込んだ商品もあります。ご使用にあたって以下の事にご注意下さい。
- ▶染色後は必ず後処理して下さい。未処理ですと洗濯やドライクリーニングで色落ちて他の衣類を汚す恐れがあります。
- ▶ご家庭で縫製、クリーニングの際にプレスやアイロンが直に当たると溶けたり、変形する恐れがあります。表示は「当て布、低温」指定にして下さい。

### 金属素材/真鍮【MB】



- 金属ボタンの素材は真鍮、丹銅、アルミ、ラバーキャスト、亜鉛ダイカスト等がありますが、主としてメッキが施されています。ご使用にあたって以下の事にご注意下さい。
- ▶ニッケルメッキボタンは長時間皮膚に直に触れるとかがぶれる恐れがあります。
- ▶海外縫製の商品や毛織製品（特に生成りのもの）に使用されると錆びる恐れがありますのでクリアー塗装加工の指定を行って下さい。（別途料金が必要）
- ▶ご家庭で漂白剤（特に塩素系漂白剤）が入った水に漬けるとメッキが錆びます。表示は塩素サラシ不可（×）にして下さい。
- ▶検針機を使用される場合は検針機対応商品（NOCK）を指定して下さい。
- ▶エポキシ樹脂流し込みボタンの染色後は必ず後処理して下さい。未処理ですとドライクリーニングやプレス等で色落ちて他の衣類を汚す恐れがあります。

### 天然素材

- 天然素材を使用しておりますので割れ、かけ、色落ち、ささくれ等が起こりますのでご注意ください。
- 天然素材はひとつひとつの色柄が異なります。
- ▶洗濯やクリーニングの際は出来る限り衣類から取り外して下さい。
- ▶安価で粗悪な輸入品を使用すると割れ、欠けが起こる恐れがあります。

### 皮革【LE】



- ▶洗濯やクリーニングで形が崩れたり、塗装の色が落ちたり、また石油系のドライクリーニングで表面の塗装が溶けることがあります。不明の場合は当社にお問い合わせ下さい。

IRIS CO.,LTD. EX

定価 9,000円

